

图 235 拟痕枯叶蛾 *Syrastrenopsis moltrechtii* Grunberg
a. 雄性外生殖器; b. 阴茎

浅。雌蛾颜色较淡，带有土黄色调，浅色衬边较宽。

雄性外生殖器 背兜中等骨化，带状；背兜侧突短小，具毛；抱器瓣上叶剑状，较长；抱器瓣下叶足状；抱足短柄状；阴茎短粗，侧面有 1 枚大刺突，阴茎端膜内有许多细微的刺点。

观察标本 吉林长白山 1 ♀（无腹部），1985. IX.30。河南鲁山石人山 1600m, 2 ♂♂，1996. X.1，申效诚采。

寄主植物 栎类 *Quercus* spp.

生活习性 1 年发生 1 代，成虫 9—10 月出现，以卵越冬。

分布 吉林（长白山）、河南（鲁山）；俄罗斯（远东）。

(208) 台拟痕枯叶蛾 *Syrastrenopsis kawabei* Kishida, 1991 (图 236, 237b)

Syrastrenopsis kawabei Kishida, 1991, *Gekka-Mushi* 243: 14.

翅展 36mm。体翅有红紫色的色调。前翅的内线和外线更斜，两者之间的距离较窄，在后缘更接近；亚缘线内侧有较明显的白边。

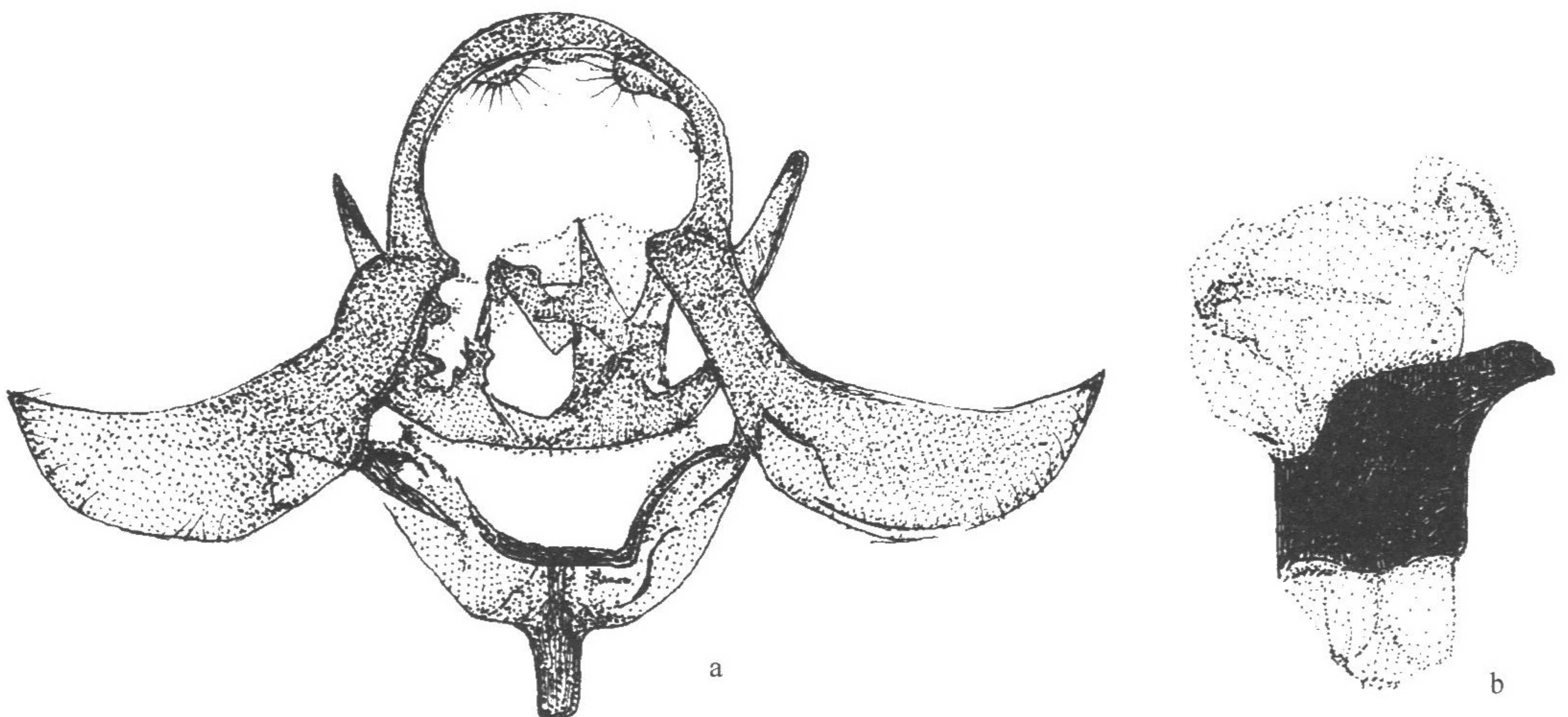


图 236 台拟痕枯叶蛾 *Syrastrenopsis kawabei* Kishida (仿 Kishida, 1991)

a. 雄性外生殖器; b. 阴茎

雄性外生殖器 整体上比模式种小许多，抱器瓣上叶短而直；阳茎端部的突起粗短。

观察标本 模式标本采自台湾南投县，保存在日本国立科学博物馆，作者未见标本。

分布 台湾。

(209) 云拟痕枯叶蛾 *Syrastrenopsis imperiatus* Zolotuhin, 2001 (图 237c)

Syrastrenopsis imperiatus Zolotuhin, 2001. *Atalanta*, 32 (3/4): 467.

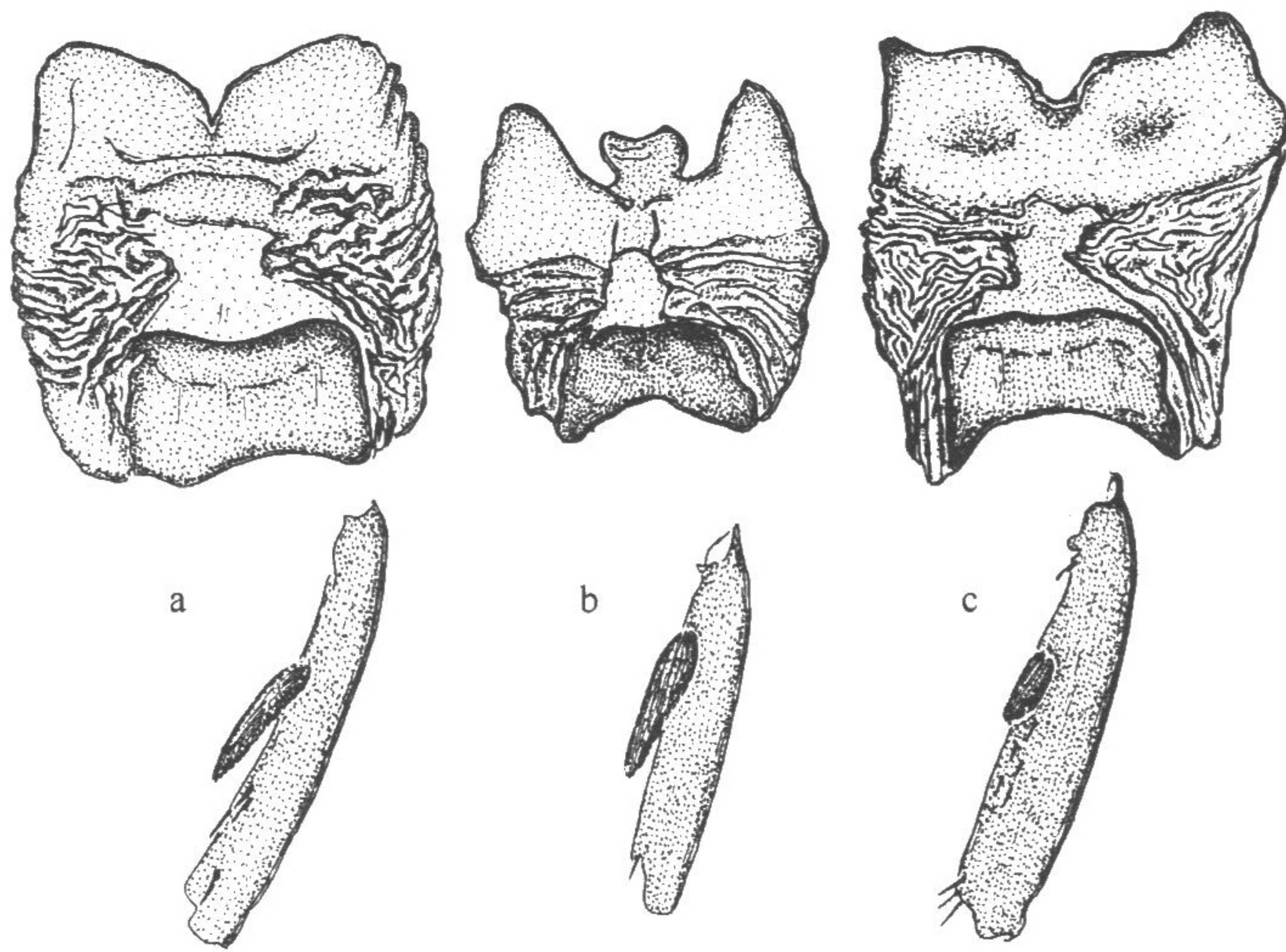


图 237 拟痕枯叶蛾属 *Syrastrenopsis* 各种的雌性外生殖器及前胫节距 (仿 Zolotuhin, 2001)

- a. 拟痕枯叶蛾 *S. moltrechti* Grunberg; b. 台拟痕枯叶蛾 *S. kawabei* Kishida;
c. 云拟痕枯叶蛾 *S. imperiatus* Zolotuhin

雌蛾翅展 43mm。前翅红褐色，内、外横线暗灰色，其内侧不衬浅白色的鳞片；亚端线浅灰色；缘毛暗褐色。后翅有 2 条模糊的暗色横带。

雌性外生殖器 产卵瓣短，密被短鬃；前阴片强骨化，阔，接近长方形，后缘中部有 1 个半圆形的凹陷；后阴片端缘有明显的缺刻，侧面有众多的褶皱；交配孔阔，膜质；导管端片和囊导管不明显；交配囊袋状，短，膜质，无囊突。

观察标本 本种只有正模标本 (♀)，云南德钦阿敦子 4500m, 1937. VIII.20, Höne 采，存大英博物馆 (BMNH)。

分布 云南 (德钦)。